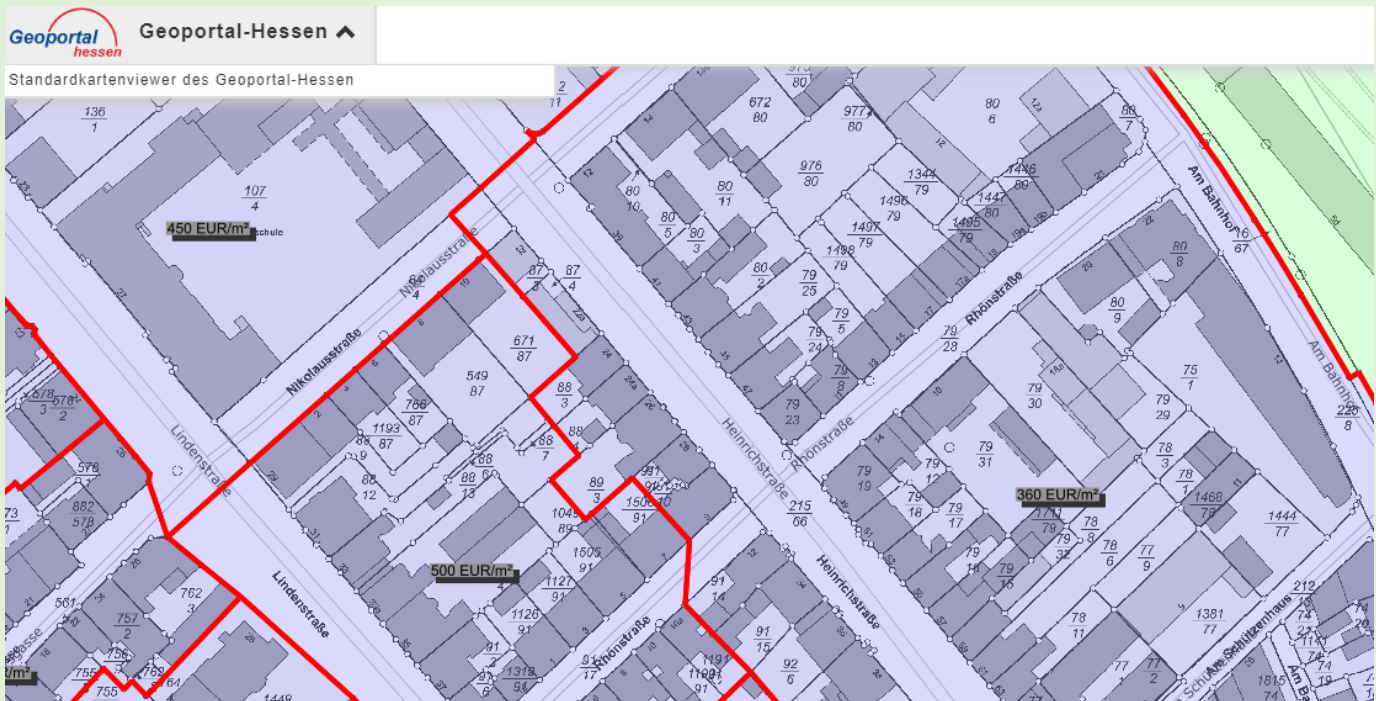
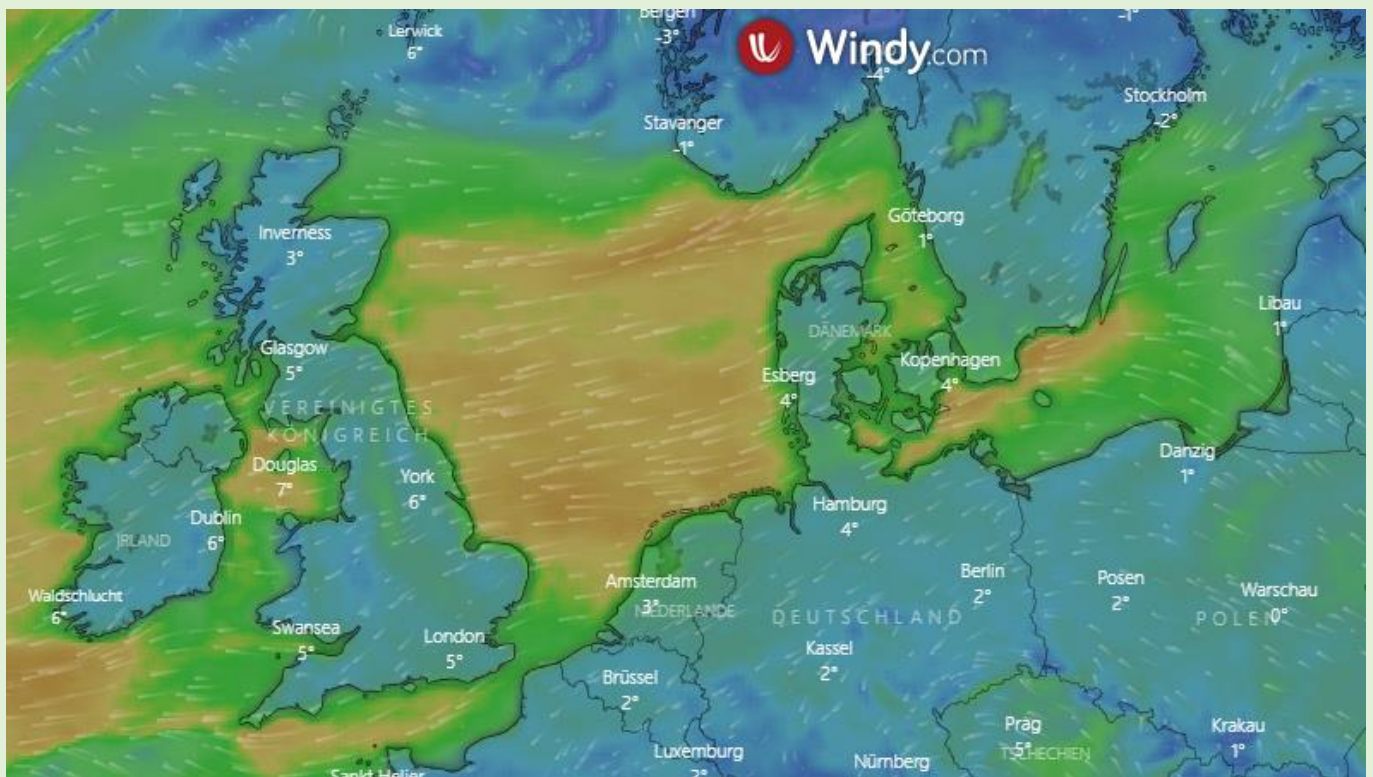


## Geoinformationssysteme im Erdkundeunterricht nutzen



**Geoportals Hessen:** Mit dem Bodenrichtwertinformationssystem (BORIS) können Gentrifizierungsprozesse in Stadtquartieren untersucht werden

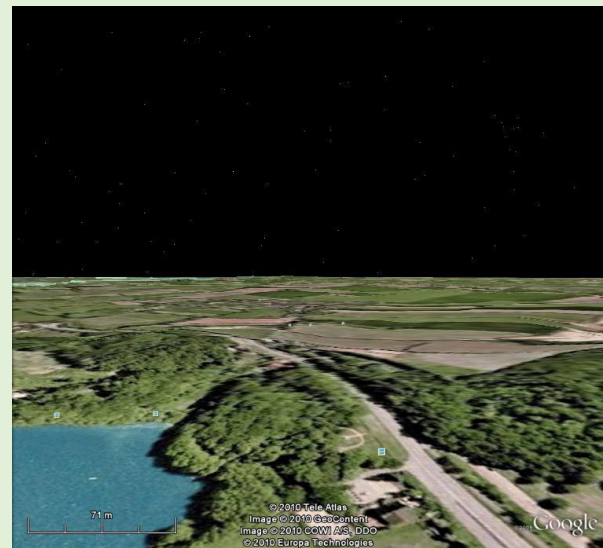


Online-Wetterdaten (z.B. von Windy) zur Analyse von Großwetterlagen heranziehen

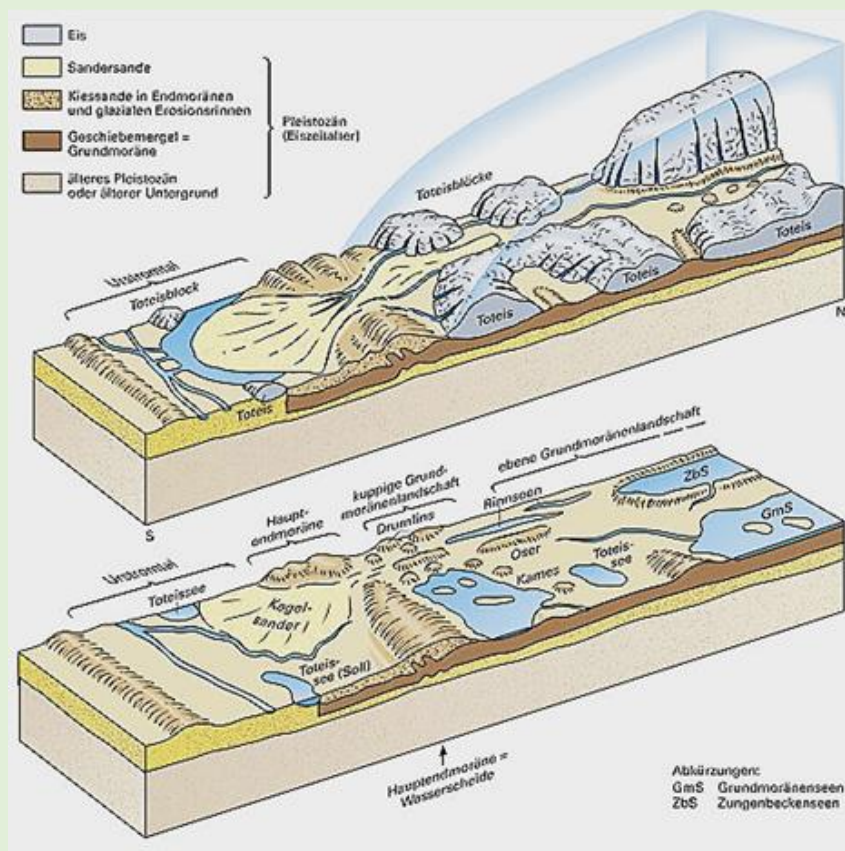
## Fernerkundung mit Google Earth und Google Maps

Den Zusammenhang zwischen Klimaveränderung und Landschaftsform sichtbar machen

Das Bild (oben links) zeigt einen Ausschnitt der Gemarkung Oeversum (Schleswig-Holstein) in der



Draufsicht bei GE. In der gekippten Position des gleichen Ausschnitts (oben rechts) lässt sich das Profil der Endmoräne sichtbar machen. Das Blockbild (unten) ermöglicht eine Einordnung des Luftbilds in den Kontext der glazialen Serie und damit die Rekonstruktion der Landschaft unter anderen klimatischen Bedingungen.



Nähere Informationen bei der Fachschaft Erdkunde:

[Marina Domann](#), [Nils Fischer](#), [Andreas Nolte \(Fachsprecher\)](#), [Gerrit Ruwe](#) und [Susann Schöbel](#)